

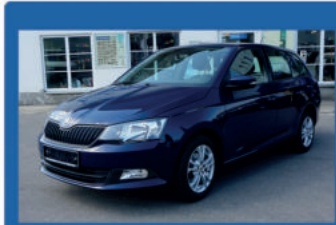
# UNSERE GEBRAUCHTWAGEN



**Skoda Fabia Lim 1.2 TSI**  
 EZ: 03/15 KM:62475 KW:66  
 ABS,ESP,ZV m. Funk., Klima,  
 Start/Stopp-Anlage,Tagesfahrlicht  
 Zahnriemen/Wasserpumpe neu  
**10.900,- €**



**Skoda Roomster 1.2 TDI**  
 EZ: 02/15 KM:59 000 KW:55  
 ABS, ESP, AHK, ZV,Servo,  
 elektr.Wegfahrsperr, TÜV/AU  
 Zahnriemen,Kundendienst neu  
**8.490,- €**



**Skoda Fabia Kom. 1.4 TDI**  
 EZ: 4/18 KM:100 500 KW:66  
 ABS, ESP, AHK, ZV,Radio,elektr.  
 Wegfahrsperr, Kindersitzverank.  
 Start-Stopp-Anlage, ...  
**11.900,- €**

**Skoda Octavia 1.6 TDI**  
 EZ: 01/16 KM: 103 000 KW:81  
 ABS,ESP,Servo,ZV,Klima,Start/Stop-  
 Anlage, ISOFIX, Tagfahrlicht, ...  
**12.950,- €**

**Skoda Octavia 1.6 TDI**  
 EZ: 06/15 KM: 101 000 KW:81  
 ABS,ESP,Servo,ZV,Klima,Start/Stop-  
 Anlage, ISOFIX, Tagfahrlicht, ...  
**11.000,- €**

## MOTORRÄDER



**Suzuki GSX-R 1000**  
 EZ: 05/08 KM:6480 KW:136  
 Tankpad, Sturzpad, Wegfahr-  
 sperre, Ganganzeige , Kat,  
 Hydr.Kupplung ..  
**6999,- €**

unsere aktuellen Gebrauchtwagen unter  
[www.reifen-wohnhas.de](http://www.reifen-wohnhas.de)



# Reifen WOHNHAS Autos & Zubehör

Ulmer Straße 1  
 88416 Ochsenhausen  
 Tel. 07352 91180  
 Fax. 07352 4614

**Öffnungszeiten:**  
 Montag - Freitag: 8 - 12 Uhr  
 und 13 - 17.30 Uhr  
 Samstag: 8 - 12 Uhr



## Herzlich Willkommen bei Reifen Wohnhas Ihrer freien KFZ-Meisterwerkstatt!

Ob Reifenwechsel, KFZ-Inspektion, Unfallinstandsetzung, HU und AU, bei Reifen Wohnhas steht Kompetenz, Sicherheit und Transparenz im Vordergrund. Wir bieten Ihnen Komplettservice rund um ihr Auto, Motorrad, Anhänger etc. zu fairen Preisen, unkompliziert und schnell. Schauen Sie gerne direkt bei uns vorbei und überzeugen Sie sich selbst. Wir freuen uns auf Sie!

## Winter 2023/2024

**Startschwierigkeiten nach kalter Nacht ?**

**Batterien**  
für jedes Fahrzeug finden Sie bei uns

Wir haben auch Batterieladegeräte



### Keine Lust zu kratzen ?



Abdeckfolie **5,99 €**



Eiskratzer ab **1,49 €**

### Frostschutz



**Kühlerfrostschutz**  
für alle KFZ-Marken gegen Frost, Korrosion und Überhitzung  
1,5l ab **13,49 €**



**Scheibenreinigerkonzentrat**  
mit Frostschutz bis -60°C ergibt die 2-3 fache Menge  
1l **3,50 €**

# In unserer freien KFZ-Meisterwerkstatt bieten wir Ihnen alles rund um Ihr Fahrzeug



Kundendienst



Fehlerdiagnose  
Steuergeräteauslese  
Kundendienstrückstellung  
mit modernem Motortester



Zahnriemenwechsel



Unfallinstandsetzung



Klimaservice



Reifenservice



Spurvermessung



Ölservice



Bremsenservice

- KFZ-Reparaturen aller Marken und Ersatzteile
- Karosserieinstandsetzung
- Gebrauch- und Neuwagen ( wir suchen auch nach Ihrem Wunschfahrzeug)
- KFZ Finanzierung und Leasing usw.



Glasservice



**HU (TÜV) und AU täglich  
in unserem Hause**  
für Auto / Motorrad / Anhänger usw.



**Feinstaubplaketten  
bei uns erhältlich**

**Schauen Sie sich  
unseren Imagefilm an !**



## FROSTSCHUTZ RUND UMS AUTO

### Kühlerfrostschutz

Für alle KFZ-Marken gegen  
Frost, Korrosion und Überhitzung

ab 1,5 l | **13,49 €**  
ab 5 l | **34,90 €**  
auch in 20 l, 60 l, 200 l  
erhältlich



### Scheibenreiniger mit Frostschutz

Konzentrat bis -60°C  
(ergibt die 2-3 fache Menge)

auch in 5l, 20l, 60l, 200l  
erhältlich

1 l | **3,50 €**



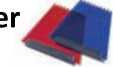
### Scheibenenteiser

Sonax  
Spray **6,99 €**



**Türschlossenteiser**  
50 ml Flasche ab **3,99 €**

**Eiskratzer** ab **1,49 €**



### Abschleppseil

**14,90 €**



### Abschleppstange

bis 3,2 t

**104,90 €**



### ausziehbarer Schneebesen mit Eiskratzer

**14,90 €**



### Scheibenwischer

alle Typen  
z.B. **PS45 10,97 €**



### Überbrückungskabel

300A 3m  
**17,90 €**



### Felgenreiniger

Sonax  
**11,95 €**



### Thermo

### Frontscheibenabdeckung



**nur**  
PKW **5,99 €**

### Ad Blue

,5l **27,89 €**  
10l **39,95 €**



Muss Ihr Auto oder Motorrad im Winter draußen bleiben?



### wasserabweisende Nylongarage

ab **19,98 €**

auch als ganze Garage erhältlich



## ANHÄNGERREPARATUREN ERSATZTEILE UND ZUBEHÖR FÜR IHREN ANHÄNGER

Anhängerachse  
Auflaufeinrichtung  
Bremszüge  
Bremstrommeln  
Bremsteile  
Bremsbacken  
Heckleuchten  
Kennzeichenleuchte  
Kugelkupplung  
Rücklicht Standard/ Multipoint



Rundstrahler  
Steckdose  
Stecker für Kabel  
Stützrad  
Stützrad Klemmschelle  
Stützrad Rad  
Unterlegkeil  
Verschluß Laden  
Zugmaul

## ANHÄNGEKUPPLUNG

z.B. Golf 8



starr  
(317 131 600 001)

nur **199,- €**



abnehmbar  
(317 132 600 001)

nur **329,- €**

zzgl. E-Satz 13polig (322 080 300 113)

nur **262,- €**

## ERSATZTEILE UND ZUBEHÖR FÜR IHR AUTO



Alufelgen  
Anhängerkupplung  
Anlasser  
Auspuffanlagen  
Batterien  
Beleuchtung, Birnen  
Bremsen  
Bremsattel  
Dachträger  
Dichtungen  
Einspritzpumpen  
Fahrwerke und Tieferlegung  
Filter  
Glühkerzen  
Keilriemen  
Kupplungen  
Kühler  
Lenkungen und Lenkungsteile  
Lichtmaschinen  
Manschettensätze

Motoröle  
Ölfilter  
Pflegeprodukte  
Radbremszylinder  
Radlager und -sätze  
Reifen  
Reparaturbleche  
RußfilterSchneeketten  
Sportauspuffanlagen  
Sportfahrwerke  
Stahlfelgen  
Stoßdämpfer  
Stoßstangen  
Tieferlegungssätze  
Thermostate  
Wasserpumpen  
Windschutzscheiben  
Wischerblätter  
Zündkerzen  
Zündungsteile uvm.



TÜV und AU täglich für Ihren Anhänger und Wohnwagen

Groß- und Einzelhandel mit KFZ-Ersatzteilen  
für jedermann mit besten Konditionen



## WINTERREIFEN



C B C 70dB   C B C 70dB   C C C C 72dB   D B B C 71dB   C C C C 72dB

Conti TS870 195/65R15T <b>81,99 €</b>	Conti TS870 205/55R16T <b>107,90 €</b>	Firestone WH4 185/65R15T <b>67,04 €</b>	Firestone WH4 195/65R15T <b>67,04 €</b>	Point S Winter S 225/45R17V <b>121,25 €</b>
--	---	--	--	--



C C C C 72dB   C C A C 71dB   C C B C 69dB

Point S Winter S 205/55R16T <b>82,46 €</b>	Bridgestone LM005 195/65R15T <b>79,90 €</b>	Michelin Alpin 6 195/65R15T <b>87,00 €</b>
---	--	---

**Wir haben auch für Ihr Auto den passenden Reifen  
Schauen Sie bei uns vorbei !**

## EINLAGERUNGS- SERVICE



Sie haben keinen Platz  
Ihre Räder einzulagern ?

Wir reinigen und lagern Ihre Räder  
kostengünstig in unserem  
„Reifenhotel“ ein.



## Aktuelle Angebote WINTER-STAHLKOMPLETTRÄDER

Angebot solange Vorrat reicht



Opel Corsa  
185/65R15T  
Point S  
Winter S  
auf Stahlfelge  
6x15"

6593  
pro Stück nur

**149,90 €**

C C C C 71dB



Skoda Fabia III,  
Skoda Rapid  
Seat, VW  
175/70R14 84T  
Point S  
Winter S  
auf Stahlfelge  
5x14"

5210  
pro Stück nur

**139,90 €**

D B C C 71dB



VW Golf 7,  
Audi A3  
Seat Leon  
Skoda Octavia  
205/55R16 91T  
Point S  
Winter S  
auf Stahlfelge  
6x16"

8247  
pro Stück nur

**154,90 €**

C C C C 72dB

## WINDSCHUTZSCHEIBENREPARATUR UND SCHEIBENAUSTAUSCH



*Schnell und sicher  
vom Profi !*

### Kostenlose Steinschlagreparatur ! bei Teilkaskoversicherung ohne Hochstufung des Schadenfreiheitsrabatts

Risse in Windschutzscheiben von PKW's sind ein Sicherheitsrisiko.  
In vielen Fällen ist jedoch ein Austausch der Scheibe nicht notwendig.  
Wir führen Scheiben-Reparaturen durch und versetzen Ihre Scheibe  
in einen technisch einwandfreien Zustand zurück.

### Unser Service für Sie:

Wir rechnen direkt mit Ihrer Versicherung ab.  
Und wenn ein Austausch der Windschutzscheibe  
unumgänglich ist, erhalten Sie bei uns eine  
neue Scheibe in Erstausrüsterqualität.



## UNFALLREPARATUR

Wir sind bei einem Unfall die erste Anlaufstelle,



denn wir kümmern uns um:

- die Unfallreparatur
- den Gutachter
- die Abrechnung über den Rechtsanwalt
- den Unfallersatzwagen

Wir haben viele **VERSCHLEISSTEILE** am Lager



Achs- und Lenkungsteile

*gute Qualität  
zu kleinem Preis*



Filter



Bremsen

Hat Ihre **BATTERIE** noch genug Winterpower ?

Wir überprüfen sie gerne auf die Startleistung.

Einbau von neuen Batterien kurzfristig möglich je nach Fahrzeug

**Start-Power  
Starterbatterie**

gefüllt und  
geladen,  
wartungsfrei  
nach DIN



VW, BMW, Opel, Fiat  
12V/44Ah  
54459

**74,50 €**

BMW, Citroen, Fiat  
12V/55Ah  
55559

**89,50 €**

Hat Ihr Auto ein Start-Stopp-System?  
(z.B. Bluemotion, Greenline usw.)  
Dann benötigen Sie eine spezielle Batterie



DB, BMW, Opel  
12V/74Ah  
57412

**115,90 €**

**Start-Stop-Power  
Starterbatterie**

z.B. BMW/DB/VW  
EFB60SS

**154,90 €**

**Auto - Motorrad- Kleingeräte, Solar**

Wir haben ca. 500 Batterien für Sie am Lager

**LADE- UND STROMERHALTUNGSGERÄT**



für ihr Motorrad / Quad / Boot / Roller

**CB 0,8 39,95 €**

für ihren PKW / Motorrad

**CB 3,6 69,95 €**

für PKW/LKW

**CB 7,0 99,95 €**

**Batterie-Check per App**



Diese App bietet detaillierte Informationen zum Ladezustand der Batterie über Bluetooth. Es wird ein Tachometer angezeigt, der den Ladezustand über verschiedenfarbige Balken angibt. Dazu wird die genaue Spannung der Batterie angezeigt. Der kleine Sender wird mit Ringösen an die Batteriepole geschraubt. Die Anwendung passt zu 6-, 12- und 24-Volt-Batterien. Mit der App können bis zu fünf Fahrzeuge überwacht werden. Die Motorhaube braucht nicht geöffnet zu werden. Die Reichweite der App beträgt ca. zehn Meter. Die App gibt es für Android und IOS.

**WINTER-ALUKOMPLETTRÄDER**



**Audi A1,A2  
Seat Ibiza, Toledo  
Skoda Fabia, Rapid  
VW Polo**

185/65R15 88T  
Conti WinterContact TS870  
mit Alufelge  
Autec Scandic 6x15"  
silber lackiert

**C B C** 70dB

pro Stück nur **193,- €**



**Daewoo, Fiat Punto,  
Opel Adam, Astra G,  
Corsa E, Tigra**

185/65R15 88T  
Point S Winter S  
mit Alufelge  
CMS C22 6x15"  
schwarz lackiert

**C C C C** 71dB

pro Stück nur **190,- €**



**Dacia Duster  
Nissan Duke, Quashqai,  
Nissan Pulsar  
Renault Kadjar, Kangoo,  
Renault Zoe**  
215/65R16 98H  
Nexen Winguard Snow G3  
mit Alufelge  
Autec Vidra 6,5x16"  
schwarz poliert

**D C C C** 72dB

pro Stück nur **245,- €**



**BMW 3er**

225/50R17 98H  
Hankook Winter i-cept evo2  
mit Alufelge  
Autec Bavaris 7,5x17  
brilliant Silber

**C C B C** 72dB

pro Stück nur **286,- €**



**Mercedes-Benz A-Klasse  
Mercedes-Benz B-Klasse  
Mercedes-Benz CLA**

205/55R16 92H  
Hankook Winter i-cept  
RS3 W462  
mit Alufelge  
Autec „Mercador“ 6,5x16"  
titan Silber

**C C B C** 72dB

pro Stück nur **280,- €**



**VW Golf 8,7  
Audi A3  
Seat Leon  
Skoda Octavia**

225/45R17 91H  
Michelin Alpin6  
mit Alufelge  
Autec „Vidra“ 7x17"  
Brilliant Silber

**D C B C** 69dB

pro Stück nur **290,- €**

**!! Achtung !! Komplettradpreise sind ohne RDKS**



Ist Ihr Fahrzeug mit einem **Reifendruckkontrollsystem (RDKS)** ausgestattet ?  
Teilen Sie und dieses bitte vor der Umrüstung von Winter auf Sommerreifen mit, da bei Fahrzeugen mit Reifendruckkontrollsystem für Ventile und Sensoren Mehrkosten entstehen

# ALUFELGEN **Neuheiten 2023**



**AEZ Montreal**  
schwarz frontpoliert  
schwarz lackiert  
18-20"

ab **205,- €**



**AEZ Berlin**  
schwarz frontpoliert  
schwarz hornpoliert  
18-20"

ab **228,- €**



**Autec Valea**  
silber lackiert  
schwarz lackiert  
16-18"

ab **110,- €**



**Autec Kiso**  
titansilber  
schwarz lackiert  
schwarz frontpoliert  
16-18"

ab **155,- €**



**Borbet QX**  
hyper black silver  
schwarz frontpoliert  
black bronze matt  
19-20"

ab **266,- €**



**Brock B43**  
cosmic grey matt  
schwarz lackiert  
schwarz frontpoliert  
19-21"

ab **285,- €**



**Borbet N**  
bronze matt  
silber lackiert  
schwarz lackiert  
16-19"

ab **101,- €**



**CMS 33**  
diamant black copper  
schwarz frontpoliert  
schwarz lackiert  
bronze lackiert  
18-20"

ab **152,- €**



**Dezent TO**  
schwarz lackiert  
schwarz frontpoliert  
17-19"

ab **143,- €**



**Dezent TV**  
schwarz front poliert  
schwarz lackiert  
silber lackiert  
16-20"

ab **133,- €**



**Oxxo Clasico**  
silber lackiert  
16-18"

ab **99,- €**



**Oxxo Best Black**  
schwarz lackiert  
15-17"

ab **96,- €**

# SPORTLICHES ZUBEHÖR



H&R Gewinde-Fahrwerke in verschiedenen Ausführungen je nach Automodell

## H&R

Tieferlegungssätze  
Spurverbreiterungen  
Sport- und Gewindefahrwerke

## K + N

Sportluftfiltereinsatz



weiteres sportliches Zubehör auf Nachfrage

# DACHTRÄGER



## Universalträger

RT Relingträger

# DACHBOX **EKAMEI**



-doppelter Sicherheitsverschluss  
-zwei Metallgasfedern  
-incl. zwei Verzurrbänder

330l **269,- €**

510l **359,- €**

# ERSATZTEILE UND ZUBEHÖR FÜR IHR MOTORRAD



Bremsklötze  
(auch für Roller, Moped usw.) + Einbau  
Brems Scheiben  
Bremsbacken  
Bremsleitungen  
Fußrastenanlagen von Lucas  
Kettensätze  
Kettenspray  
Kupplungslamellen

Markenbatterien  
(auch für Roller, Mopeds,  
Rasentraktor usw.)  
Ölfilter  
Luftfilter  
(auch für Roller, Mofas und Mopeds)  
Motorradreifen  
Zündkerzen  
Zündkerzenstecker

## Motorradöl

20W50

1 l 12,99 €  
5 l 45,90 €



10W40

1 l 14,99 €  
5 l 54,95 €



## 2TDeltaSyn

(Vollsynthetiköl für Mofa, Roller,  
Kettensägen, Rasenmäher)

1 l 13,99 €



## MOTORRADREIFEN



Michelin	PilotPower2CT	Power 5	Road 5	Road 6
120/70R17	105,- €	150,- €	178,- €	153,- €
180/55R17	140,- €	199,- €	174,- €	209,- €

## TÜV und AU

täglich in unserem Hause



Wir sind Ihnen gerne beim  
Transport (kostenloser Hänger-  
verleih) ihres nicht angemeldeten  
Motorrads behilflich.  
Auf Wunsch Hol- und Bringservice.

# WINTER-ALUFELGEN zu TOP PREISEN



**Alutec Freeze**  
16-19"  
ab 101,- €



**Alutec Grip**  
14-18"  
ab 87,- €



**Alutec Ikenu**  
16-20"  
ab 101,- €



**ATS Evolution**  
16-19"  
ab 106,- €



**ATS Antares**  
15-18"  
ab 91,- €



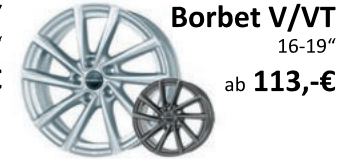
**Autec Skandic**  
15-19"  
ab 90,- €



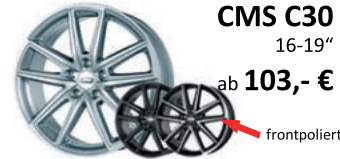
**Autec Vidra**  
15-19"  
ab 97,- €



**Borbet Y**  
16-20"  
ab 106,- €



**Borbet V/VT**  
16-19"  
ab 113,- €



**CMS C30**  
16-19"  
ab 103,- €



**CMS C22**  
15-18"  
ab 90,- €



**Alutec Monstr**  
16-21"  
ab 112,- €



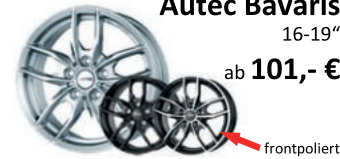
**Dezent RE**  
14-19"  
ab 90,- €



**Dezent TA**  
16-20"  
ab 133,- €



**Oxxo Elan**  
16-19"  
ab 102,- €



**Autec Bavaris**  
16-19"  
ab 101,- €



**MSW 78**  
16-17"  
ab 132,- €



**Rial Kodiak**  
14-19"  
ab 81,- €



**Rial Astorga**  
15-19"  
ab 90,- €



**Rial Lucca**  
16-20"  
ab 102,- €



**RC 30**  
14-18"  
ab 82,- €

## RADBLENDEN für Stahlfelgen

### Exclusive Line

mit umlaufendem Stahlhaltering an der Kunststoffklammer (kein Verkratzen der Felgen)  
Aus hochwertigem Polyamid in Erstausrüsterqualität sehr bruchstabil und widerstandsfähig

Samoa



Stück

13" 12,45 €

14" 14,85 €

15" 15,73 €

16" 16,23 €

Arrow



Stück

14" 14,88 €

15" 15,23 €

16" 15,98 €

### Master Line

mit umlaufendem Stahlhaltering an der Kunststoffklammer (kein Verkratzen der Felgen) Hochwertiges Kunststoff-Regnanulat, schlagfest, temperaturunabhängig Klarlackversiegelung und Chromkomponente

Sail



Stück

13" 12,15 €

14" 12,50 €

15" 13,50 €

16" 14,25 €

17" 15,15 €

Flash III BS



Stück

14" 12,45 €

15" 12,95 €

16" 14,50 €

Alfa



Stück

13" 9,35 €

14" 9,75 €

15" 10,13 €

16" 10,65 €

## Schnellmontage SCHNEEKETTEN

### Ottinger EASY ( in 30-60 Sek. montiert )

Die Ringschneekette mit  
Spurkreuz-Laufnetz aus  
Zweikanthstahl für optimale Traktion

205/55-16  
EASY 090 **79,95 €**

195/65-15  
EASY 080 **75,00 €**



## die wichtigsten Tipps für ein unbeschwertes Fahrvergnügen im Winter

### Wechseln Sie auf Winterreifen!

Die klassische Merkhilfe heißt Winterreifen von O bis O, nämlich von Oktober bis Ostern. Wer im Oktober wechselt, bekommt meist ohne Schwierigkeiten einen Termin bei uns. Winterreifen sollten mindestens vier Millimeter Profiltiefe haben. Der goldene Rand einer Eine Euro-Münze, der drei Millimeter hoch ist, sollte komplett im Profil verschwinden.

### Prüfen Sie den Kühlerfrostschutz!

Der Frostschutz der Kühleranlage sollte bis mindestens minus 25 Grad Celsius reichen. Unsere Werkstatt kann die Konzentration der Kühlflüssigkeit testen und durch entsprechende Zugabe von Frostschutzmittel anpassen.

### Kontrollieren Sie den Scheibenfrostschutz!

Das Scheibenwischwasser sollte mit einem Winterreiniger versetzt sein. Der verhindert, dass Wasser, Pumpe oder Spritzdüsen einfrieren. Nach der wintertauglichen Befüllung sollte die Scheibenreinigung einmal so lange zu betätigt werden, bis das Wischwasser an den Düsen angekommen ist; jetzt ist das gesamte System frostsicher.

### Stellen Sie die Beleuchtung ein!

Bis Ende Oktober bieten wir einen kostenlosen Licht-Test an. Auf das Fahrlicht muss jederzeit Verlass sein. Deshalb sollten Sie alle Leuchten kontrollieren oder bei Bedarf von unserer Werkstatt einstellen lassen.

### Kontrollieren Sie die Scheibenwischer!

Wenn alte Wischerblätter Schlieren auf die Scheibe zeichnen, sollten sie gegen Neue ausgetauscht werden. Bei Fahrzeugen, die im Freien stehen, sollten die Wischerblätter nachts durch Isolationsgummis von der Scheibe getrennt werden. Das verhindert, dass die Wischer anfrieren und beim abrupten Lösen beschädigt werden.

### Pflegen Sie die Türen!

Die Gummidichtungen an Türen und Heckklappe bleiben mit speziellen Pflegemitteln (z.B. Hirschtalstift) geschmeidig. Die Türschlösser lassen sich durch nichtharzende Öle vor dem Zufrieren schützen.

### Kontrollieren Sie die Batterie!

Im Winter kommt durch zusätzliche Verbraucher wie Heckscheibenheizung oder Sitzheizung Schwerstarbeit auf die Batterie zu. Wir überprüfen ihre Batterie auf ihre Leistungsfähigkeit oder ersetzen sie bei Bedarf.

Wenn Sie alle technischen Tipps beherzigen, sollte Ihr Auto den Winter sehr gut bewältigen.

## Unser großer WINTERCHECK für Sie

- Kühlwasser/Frostschutzgehalt überprüfen und messen
- Scheibenwaschanlage auf Funktion/Flüssigkeitsstand prüfen
- Batteriebelastungstest mit Ausdruck
- die Keilriemen auf Zustand und Spannung prüfen (wenn möglich)
- Ölstand / Motor kontrollieren
- Bremsentest auf unserem Bremsenprüfstand mit Wertangabe
- Sichtprüfung der Scheibenbremsbeläge (ohne Radmontage)
- Bremsflüssigkeitstest durchführen
- Auspuffanlage überprüfen (Sichtkontrolle)

nur

**29,95 €**

(zzgl. Material  
falls erforderlich)

## Schneekettenverleih mit Kaufoption

pro Tag 3 Euro + Pfandhinterlegung